

# ИНТЕРЬЕР

## зрелищного объекта

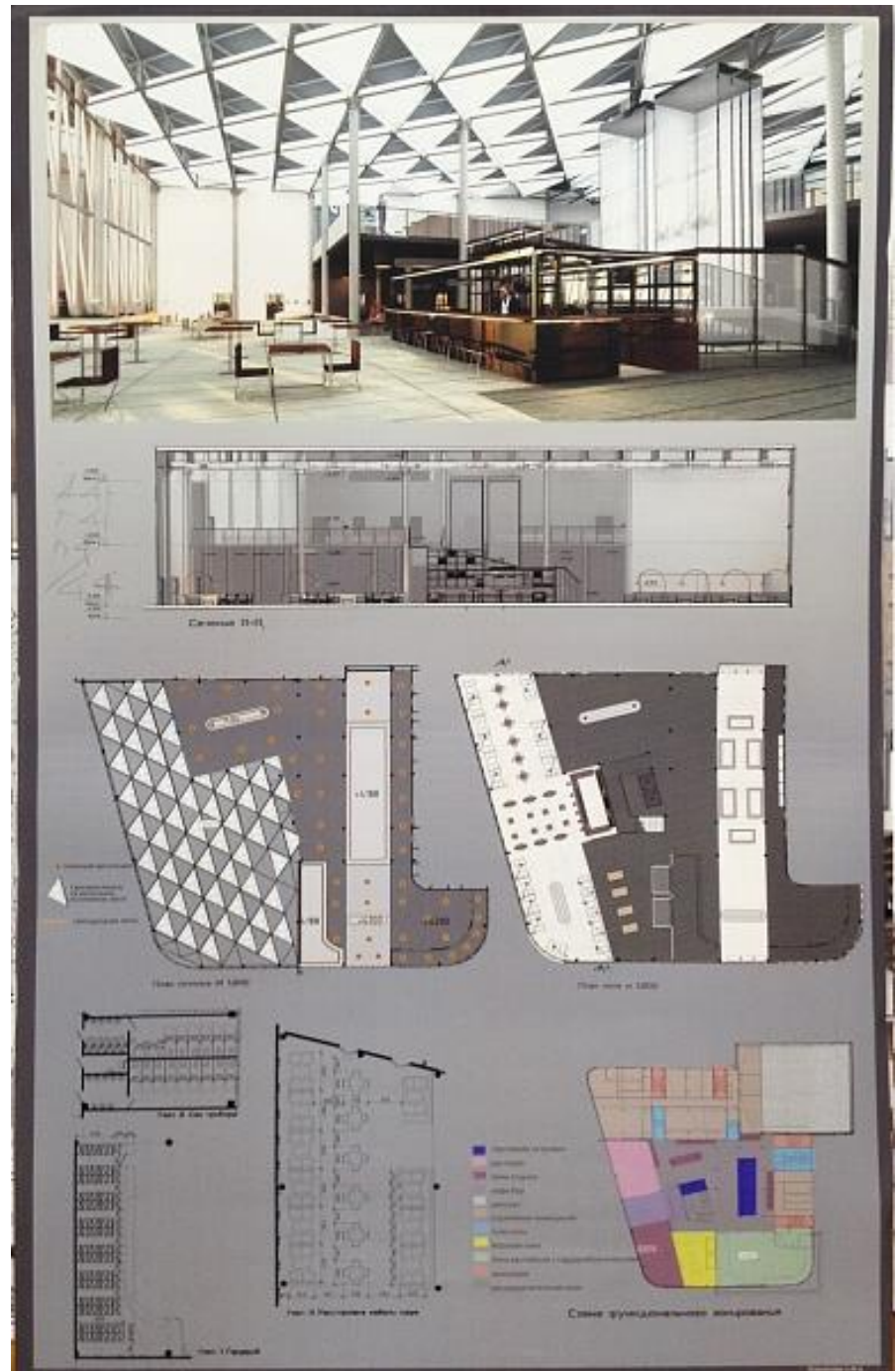


# Интерьер фойе

- первое впечатление
- интересное дизайнерское решение

## Состав подачи курсового проекта

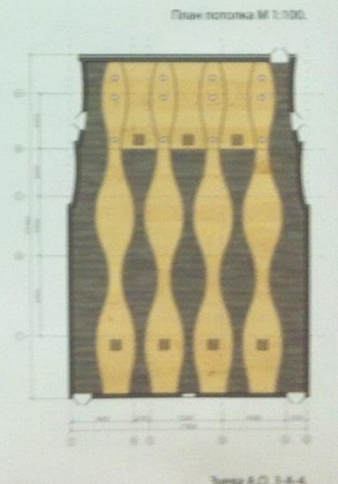
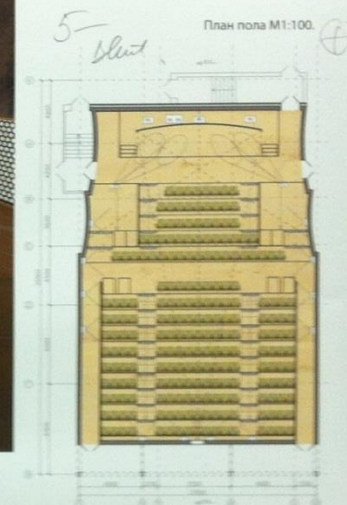
1. Перспектива интерьера в цвете (1/3 подачи).
2. План – схема всего кинотеатра в м 1:300 или 1:400.
3. Планы пола и потолка в цвете в м 1:200 (возможно план потолка в м 1:300).
4. Сечение – развертка в цвете в м 1:100.



# Интерьер кинозала

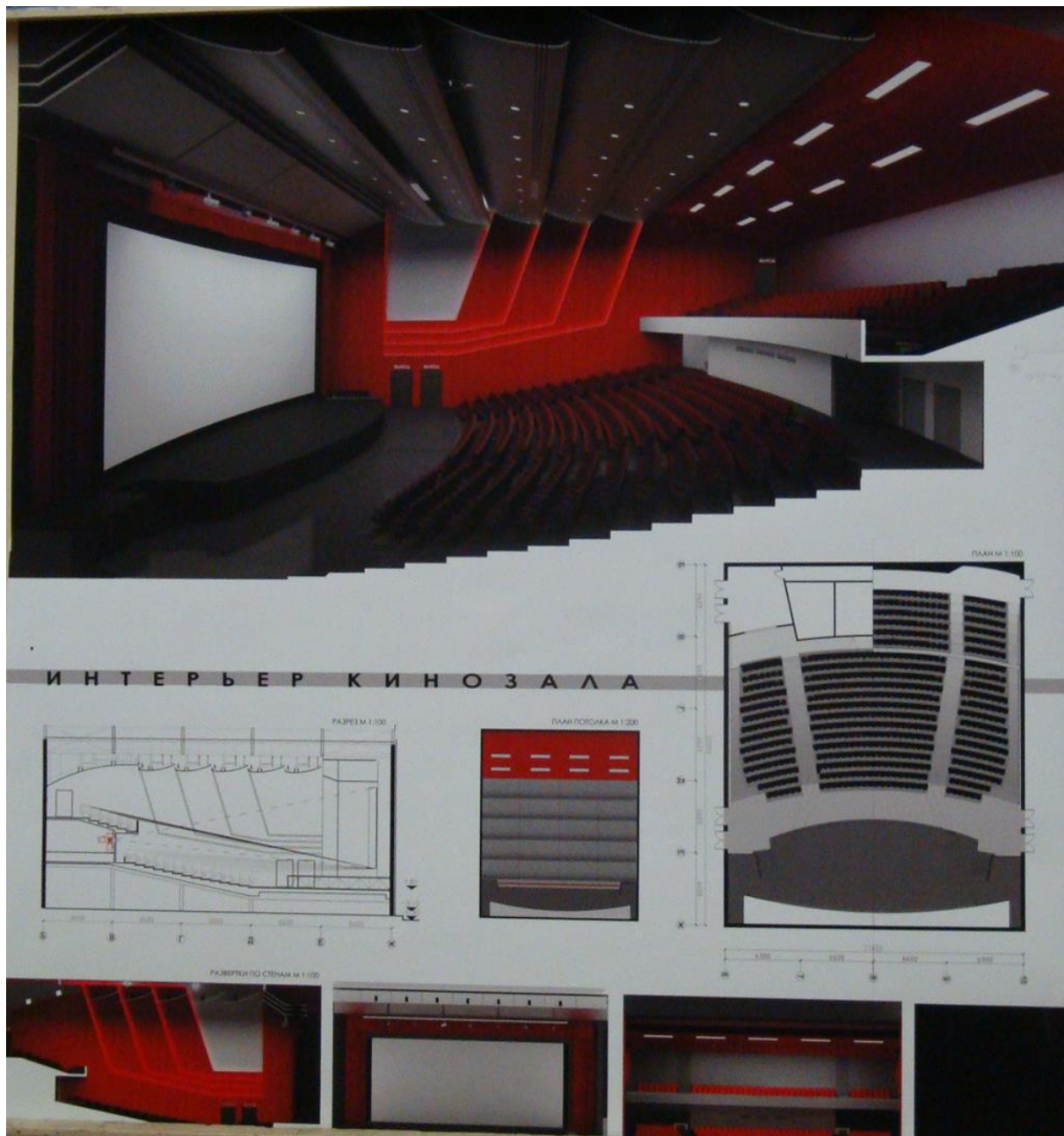
## Состав подачи курсового проекта

1. Перспектива интерьера в цвете (1/3-1/2 подачи).
2. План – кинозала в цвете в м 1:100. Построение зоны размещения зрительских мест
3. План потолка в цвете в м 1:200 .
4. Разрез кинозала в м 1:100 Построение линий видимости
5. Развертки стен кинозала в цвете в м 1:100.



## Состав подачи курсового проекта

1. Перспектива интерьера в цвете (1/3-1/2 подачи).
2. План – кинозала в цвете в м 1:100. Построение зоны размещения зрительских мест
3. План потолка в цвете в м 1:200 .
4. Разрез кинозала в м 1:100 Построение линий видимости
5. Развертки стен кинозала в цвете в м 1:100.



## Состав подачи курсового проекта

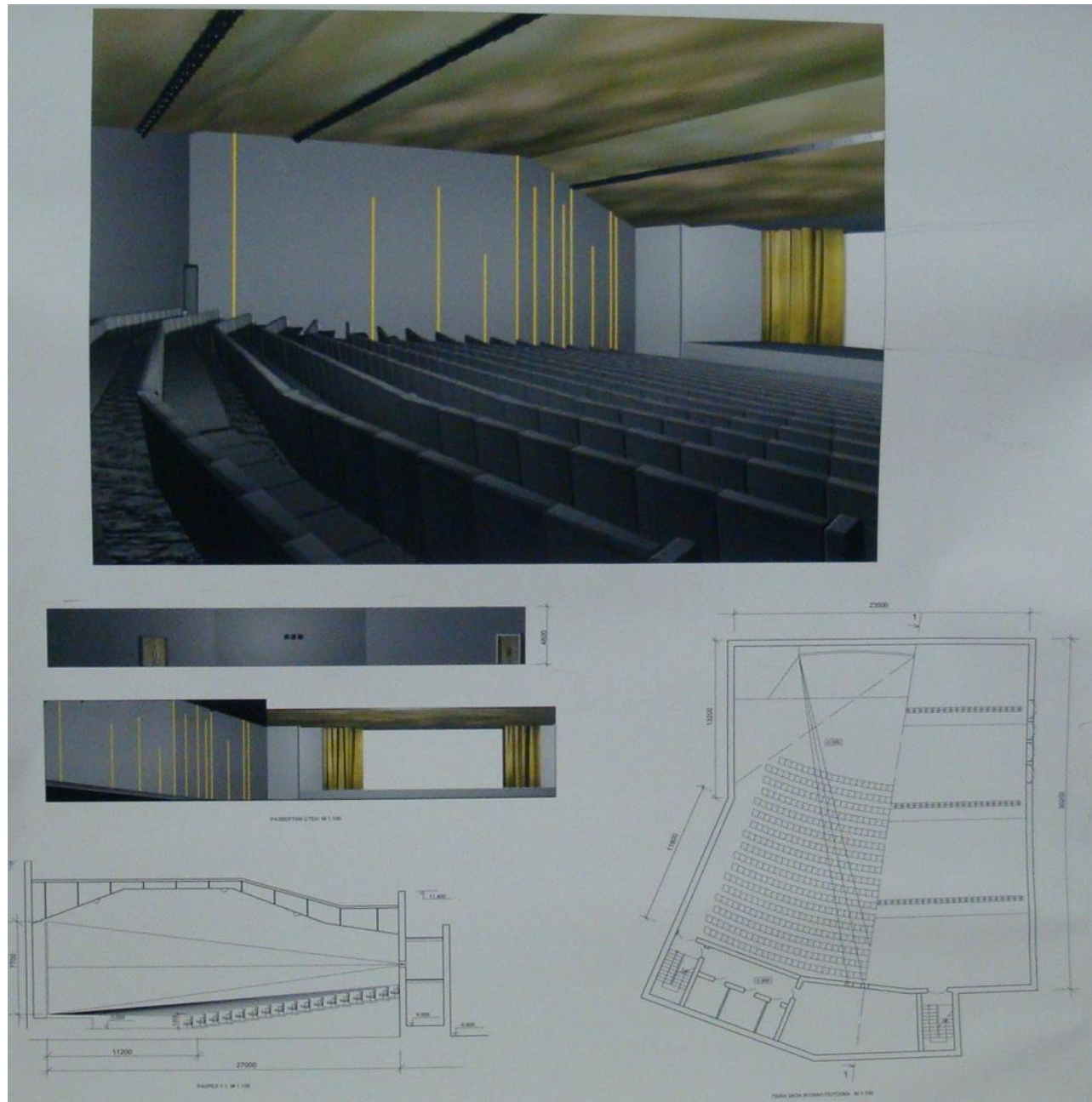
1. Перспектива интерьера в цвете (1/3-1/2 подачи).

2. План – кинозала в цвете в м 1:100. Построение зоны размещения зрительских мест

3. План потолка в цвете в м 1:200 .

4. Разрез кинозала в м 1:100  
Построение линий видимости

5. Развертки стен кинозала в цвете в м 1:100.





merlin.com.ru

merlin.com.ru

merlin

merlin

merlin.com.ru

CGV Star International Studios, Shenyang, China.



# АКУСТИЧЕСКИЕ ТРЕБОВАНИЯ

## 1- обеспечение необходимой геометрии зала

Удельный объем залов должен составлять 4. ..6 м<sup>3</sup>/чел. без учета объема сцены.

Отношение длины зала к его ширине должно быть

**более 1 и не более 2.**

Длина зала от экрана до задней стены не должна превышать 25 м.

Желательно иметь отношение ширины зала к его средней высоте.

**1:1.**



Параллельные стены приводят к образованию так называемого «порхающего» эха.

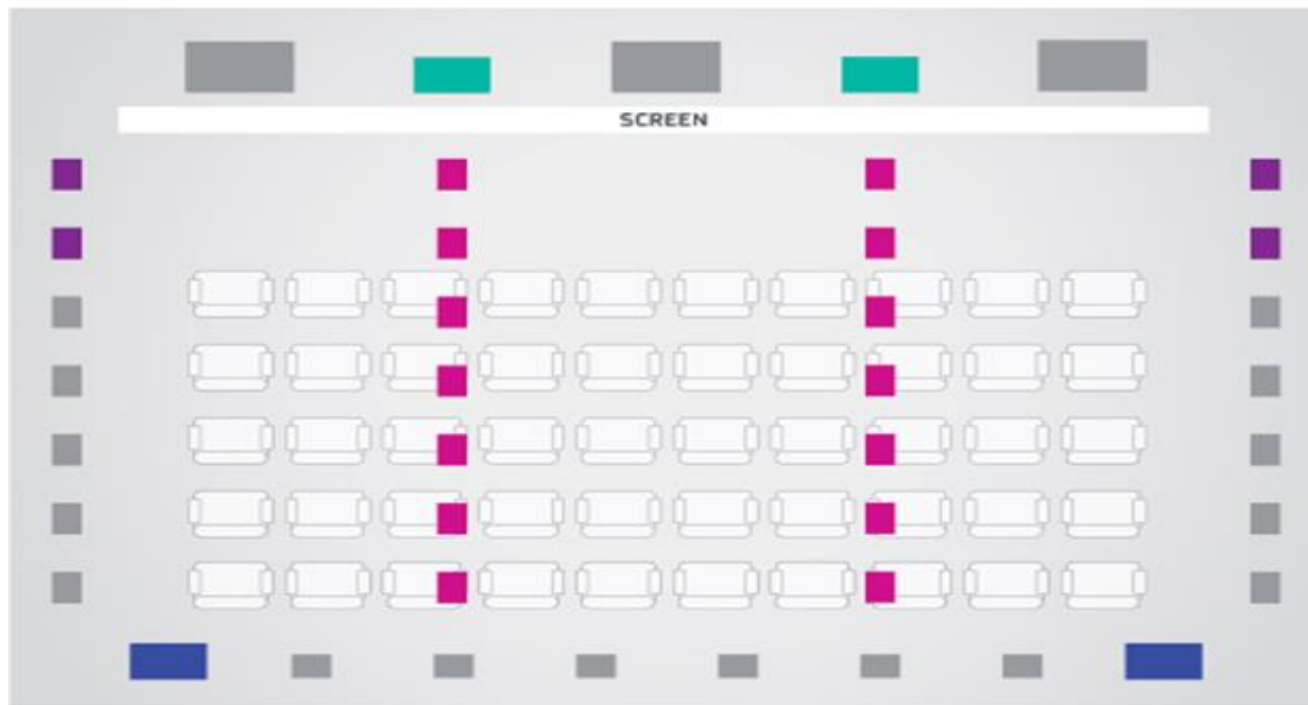
Отклонение от параллельных стен на 2. ..3° или одной стены на 5. ..6° ослабляет образование «порхающего» эха.

Длина зала (от задней стены до занавеса) не должна превышать 30 м



## СХЕМА РАСПОЛОЖЕНИЯ АКУСТИЧЕСКИХ СИСТЕМ

- расстояние между соседними динамиками желательно минимизировать, обычно это 2-3 метра
- должна быть выполнена полная симметрия их расположения, для левой и правой сторон.
- акустическая обработка потолка с учетом размещения вентиляционных каналов и систем освещения.



- Накладные динамики
- Дополнительные объемные динамики

- Дополнительные экранные динамики
- субвуферы

**Сабвúфер (англ. subwoofer)** — акустическая система, воспроизводящая звуки низких частот, в том числе инфразвук (примерно от 5 до 200 Гц). Сабвуфер обычно применяется в системах, рассчитанных на просмотр современных насыщенных спецэффектами фильмов и прослушивание современной электронной музыки — в них убедительная передача низких частот.



Последним требованием по акустическим системам нового формата является размещение в задней трети зала вдоль задней стенки или потолка двух дополнительных низкочастотных источников звука.

## АКУСТИЧЕСКИЕ СИСТЕМЫ

- Потолочные акустические системы должны располагаться строго симметрично относительно оси зала, двумя рядами, от экрана до тыловой стены.
- Количество и интервал между потолочными системами должен полностью соответствовать количеству и позиции динамиков бокового окружения.
- Выполняется фальшь-потолок, который скрывает трассировку кабельных каналов.
- Акустическая обработка фальшь - потолка обязательна.
- Наклон динамиков должен быть сориентирован по оси к уху зрителя, сидящего на крайнем месте, противоположной стороны зала.



## Акустическая обработка зала.

Кинотеатр Cinesa Diagonal Mar, Barcelona, Spain.



Для устранения нежелательных резонансов фонограммы достаточно разместить в оптимальных местах кинозала материалы поглощающие звук.

Так в CGV Yeondeungro Seoul, в Корее для достижения необходимого уровня реверберации решили полностью покрыть звукопоглощающим материалом средней плотности все стены, оставив отражающим потолок.

## ЗРИТЕЛЬНЫЙ ЗАЛ КИНОТЕАТРА

Часть потолка и боковые стены, окружающие предэкранную часть зала, а также стену за экраном обрабатывают звукопоглощающими материалами или конструкциями.

Остальные стены и потолок желательно делать в виде членённых поверхностей непараллельных друг другу.

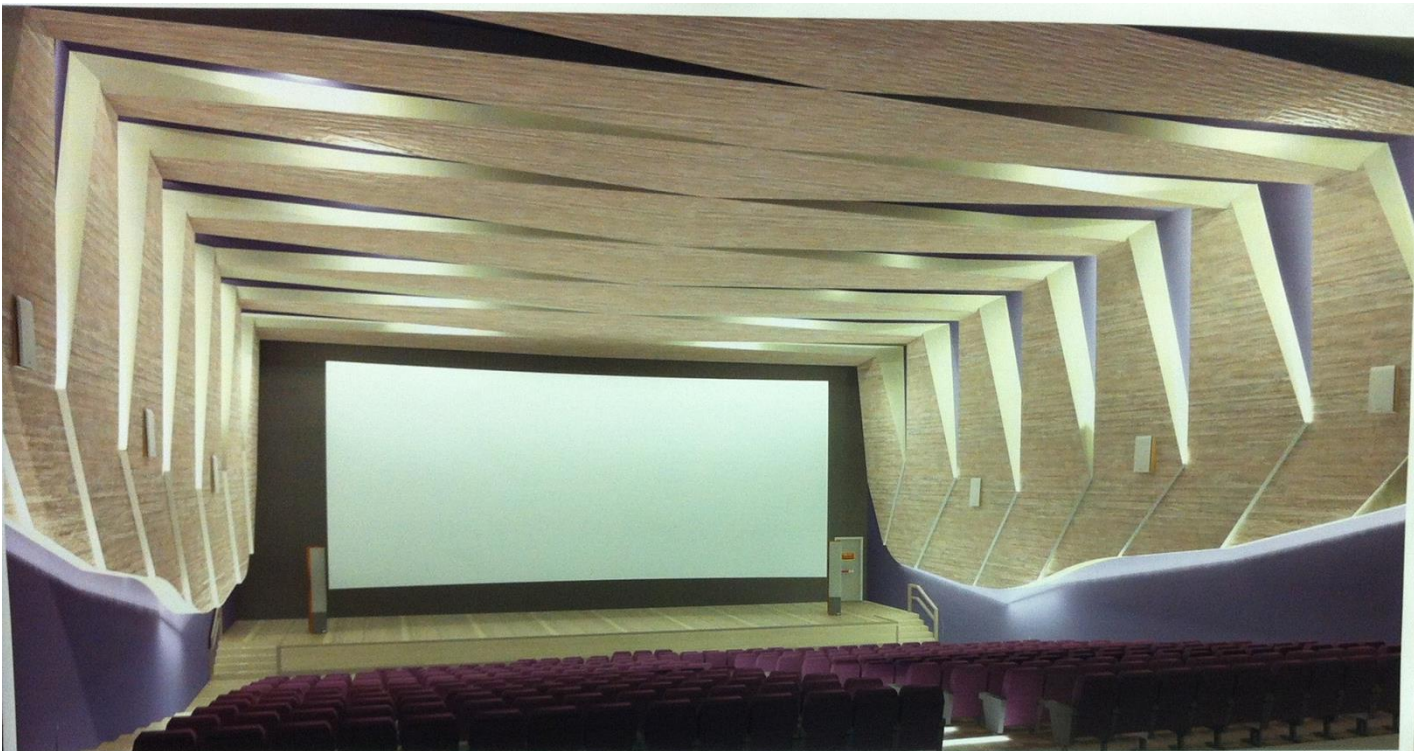
Все звукопоглощающие материалы следует располагать либо на поверхности потолка, либо на верхней части стен.

Для того, чтобы не быть зависящим от степени заполнения зала зрителями рекомендуется устанавливать мягкие или полумягкие кресла

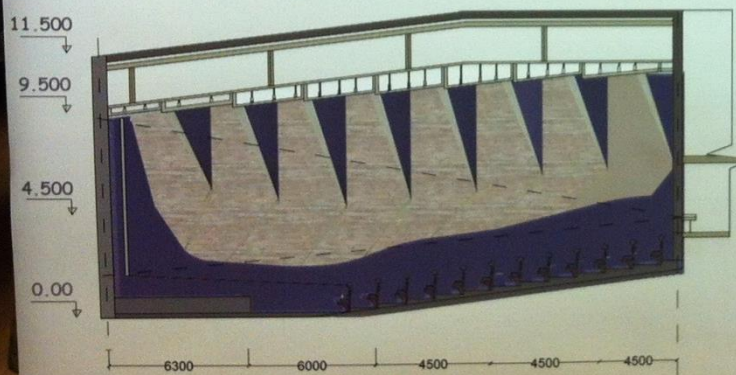




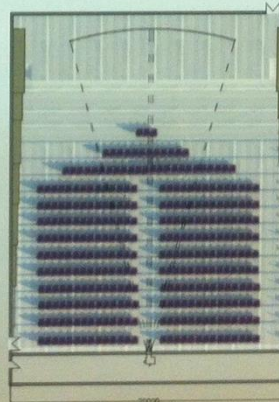
Нижнюю часть стен, расположенную под громкоговорителями можно выполнять из отражающих звук материалов.



Разрез 1-1



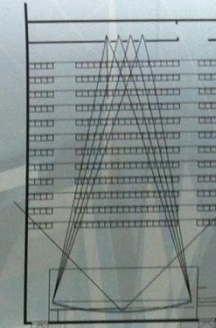
План кинозала М 1:100



План потолка М 1:100



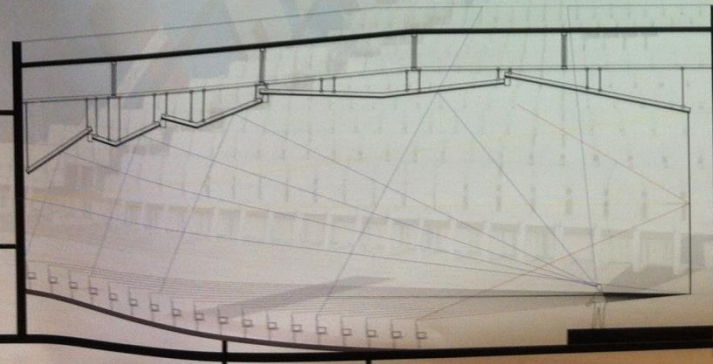
Султанова Камила гр. 3-А-4



План М 1:100

5  
Ген.

## Интерьер кинотеатра



Разрез М 1:50



План потолка М 1:100

Аксонорис М 3:4-4



# Интерьер фойе



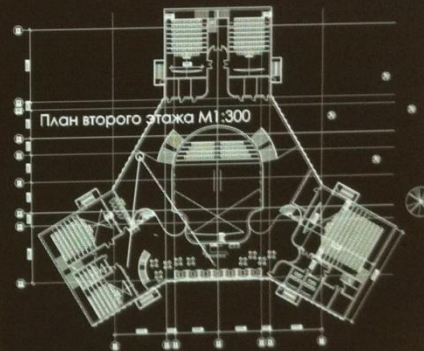
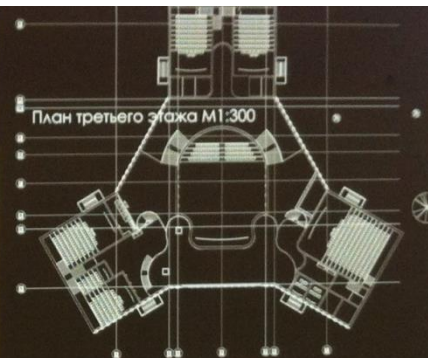


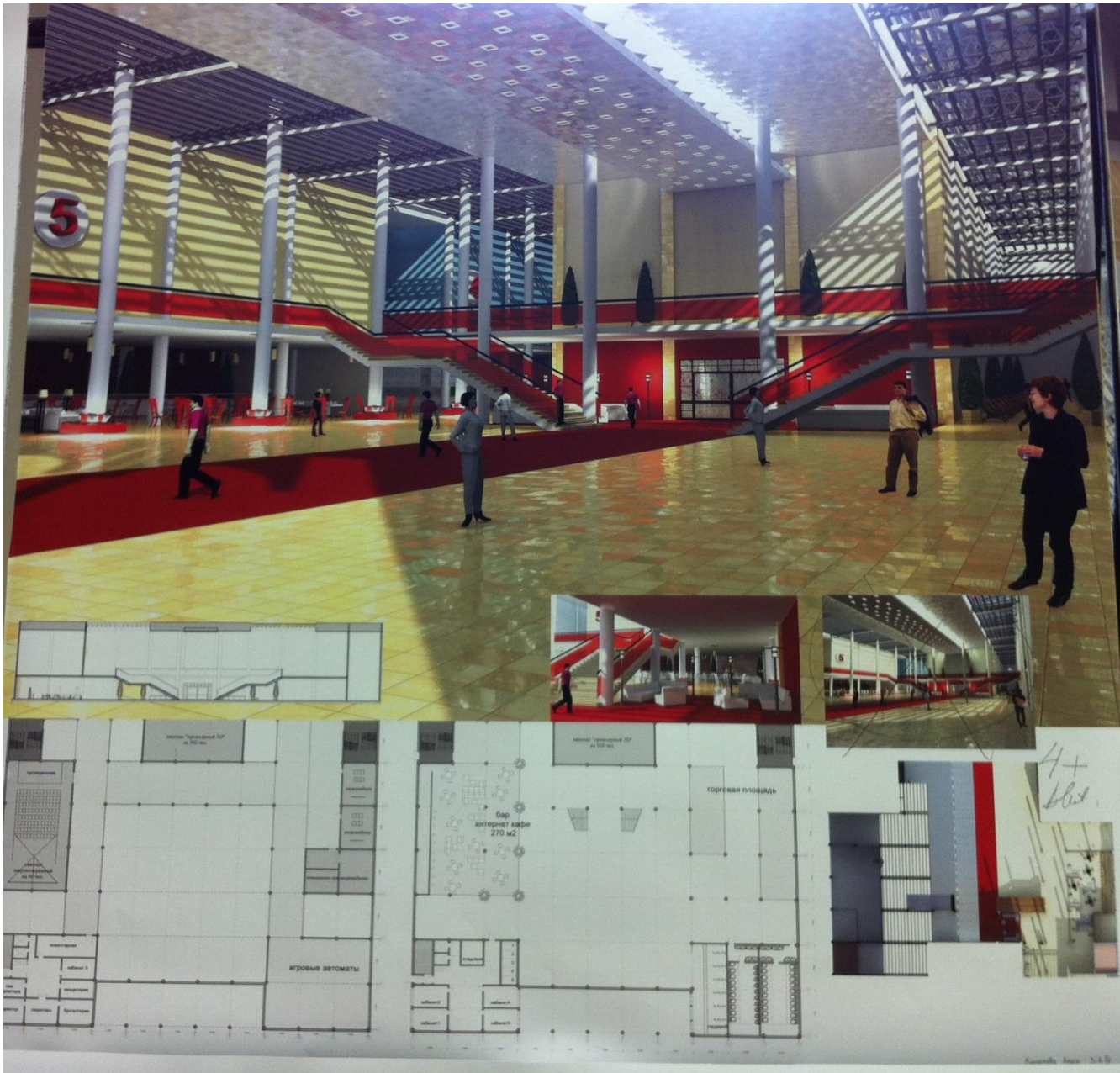




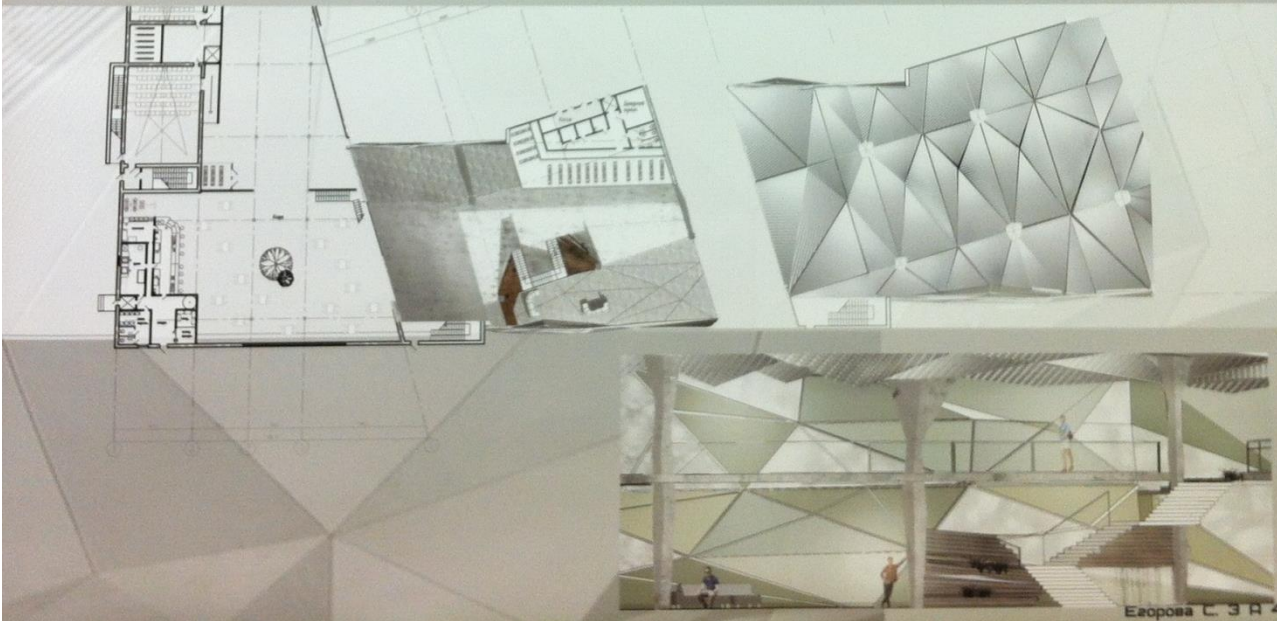


Интерьер кинотеатра





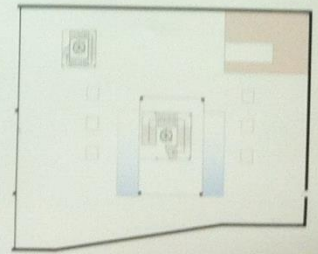
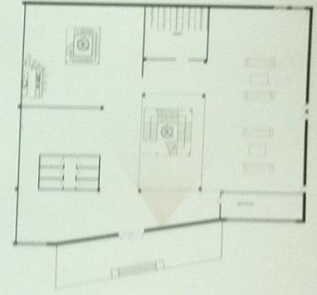


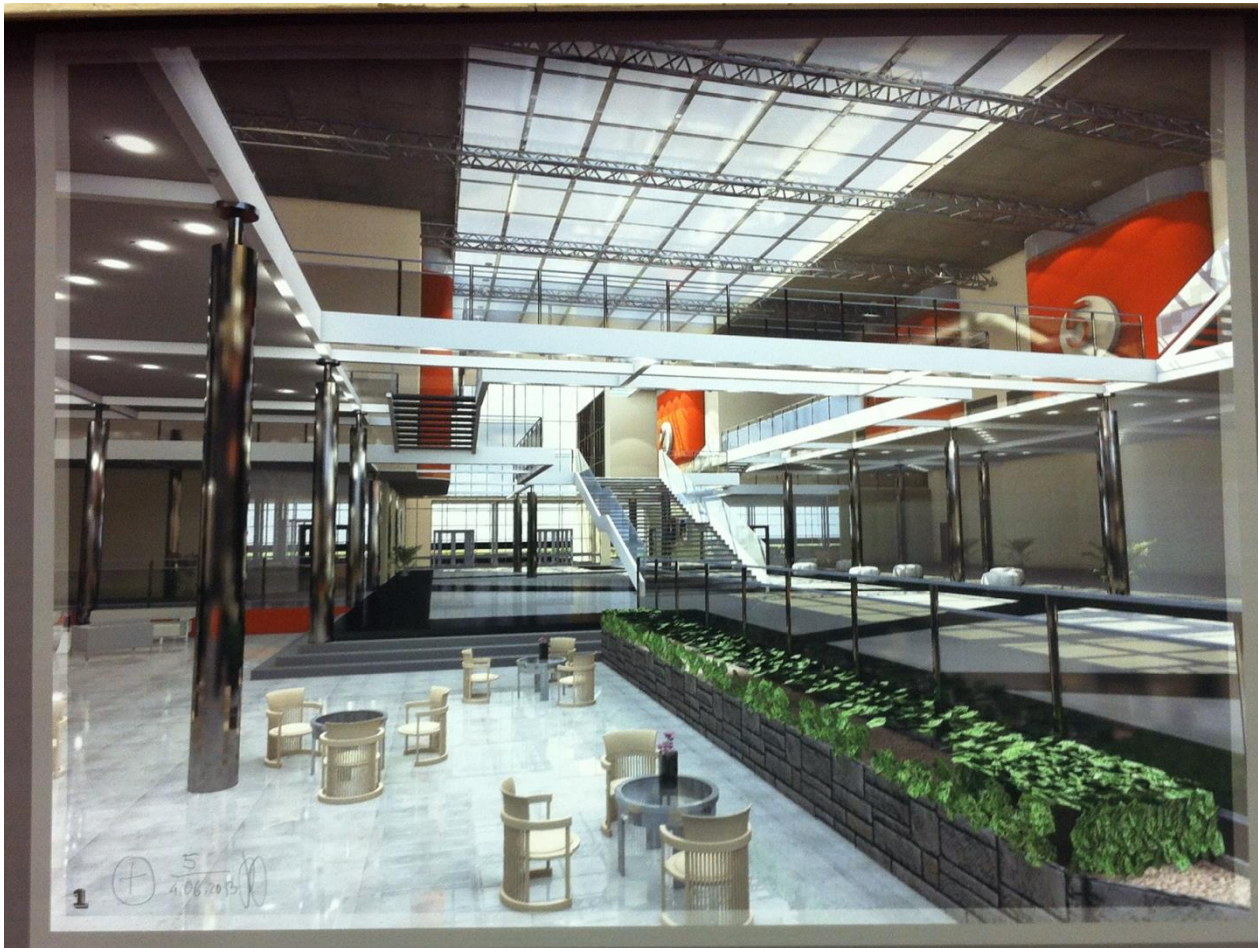


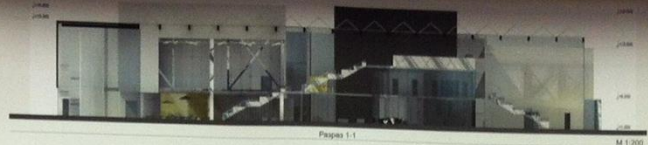
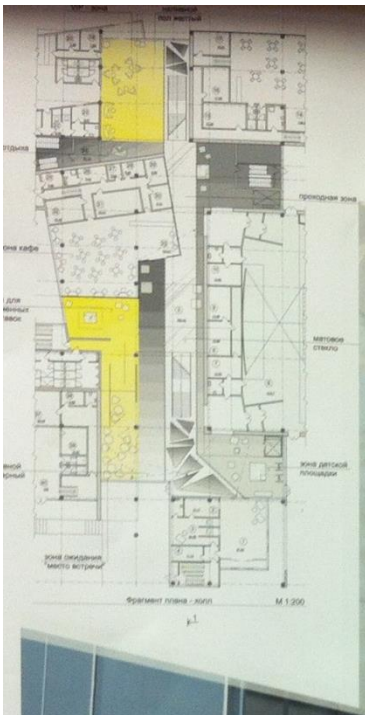




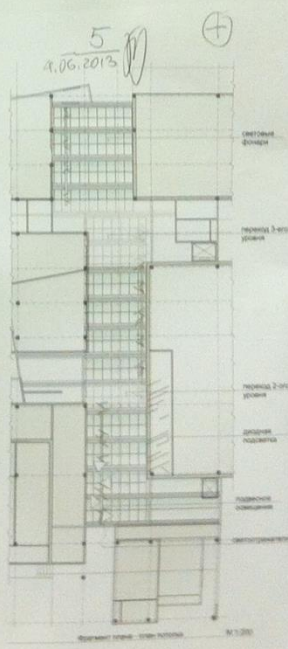
*Handwritten scribble or signature.*





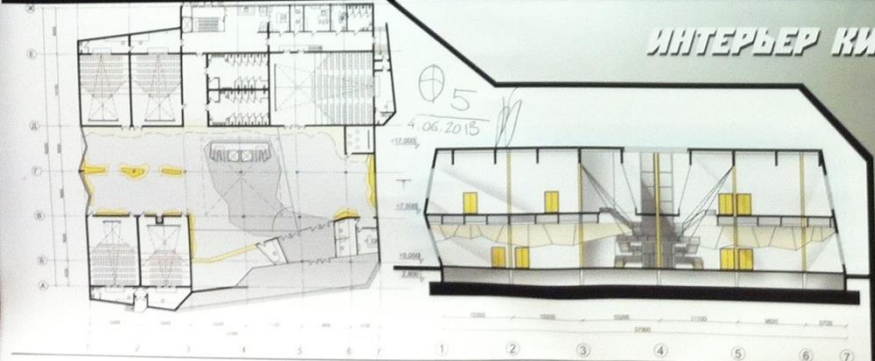


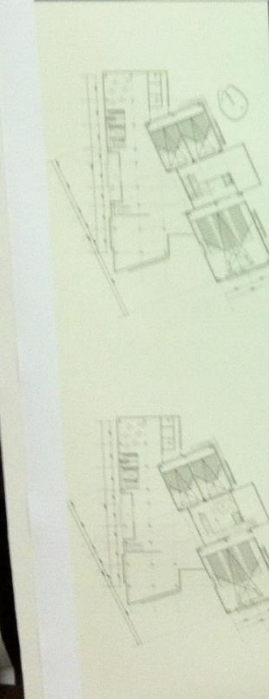
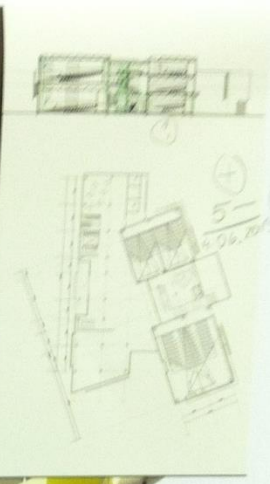
Общая идея проекта в том, чтобы объединить воедино все функции комплекса. Все здания взаимосвязаны между собой. Пространство не имеет четких границ, как только в любой момент, так и можно увидеть всю композицию. Пространство является единым целым. Обеспечение вентиляции осуществляется с помощью системы принудительной вентиляции. Для этого используются специальные вентиляторы, которые могут располагаться в зоне крыши. При этом система вентиляции обеспечивает максимальную эффективность.





**ИНТЕРЬЕР КИНОТЕАТРА-ГЛАВНОГО ФойЕ**

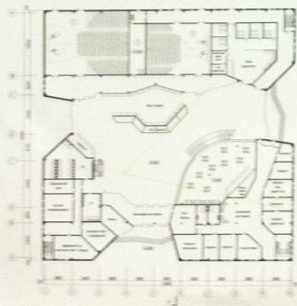






## Интерьер фойе мультиплекса

План 1-го этажа М 1:400



План 2-го этажа М 1:400



5 / 4.06.2015  
Разрез А-А М 1:200



Схема конструкции фонтана М 1:25

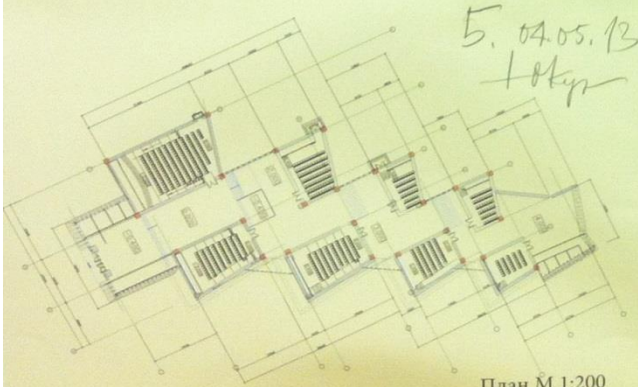


Для более четкого определения границ зон внутреннего пространства, а также в качестве ограждения лестницы, разработана конструкция фонтана вешной стены.

Лепёхина А. 1-А-4



Интерьер



План М 1:200



Разрез Фойе



Общий вид



Разрез 1-1 М 1:200



Разрез Фойе

Возняк Роман 2-А-4



разВертка П-А

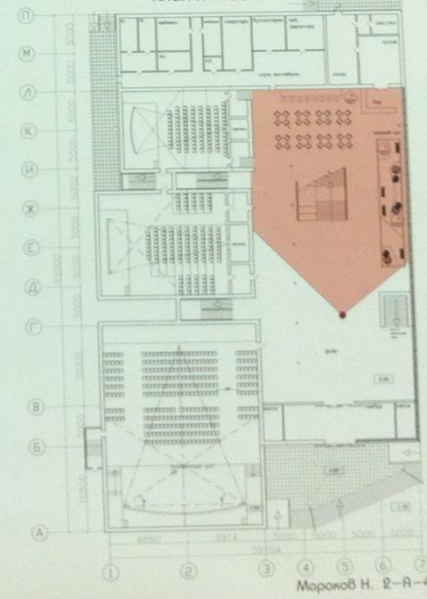


разВертка А-П



Универсальное кинотеатр

план М 1:200



Мороков Н. 2-А-4



